

## Ficha de dados

DFIE100A\_V2



### Opcionais

- D100 - KIT DE RODAS

### Acessórios

- DASC0100 - SISTEMA DE ELEVAÇÃO DO CESTO
- DABF0020 - RECIPIENTE COM FUROS GN1/1 H=200 (MAX 2)
- DACF0020 - FRITAR-CESTO GN1/1 H=200 (MAX 2)
- DAF0100 - FILTRO PARA DFIE100
- DAP01000 - ESPÁTULA DE OMELETE

### Certificados



### Características fabricação

- Recipiente de cozimento em aço inoxidável AISI 304 (espessura do fundo 12mm e espessura da parede 2mm) com cantos arredondados e borda antitransbordamento. Recipiente motorizado no eixo dianteiro
- tampa motorizada e isolada em AISI 304 com junta de vedação de silicone grau alimentício
- Sistema de fixação motorizada de 4 pontos para cozimento sob pressão
- estrutura autoportante em aço inoxidável AISI 430 (espessura 20/10)
- tampa externa em aço inoxidável AISI 304, acabamento acetinado fino (espessura 10-20/10)
- pés reguláveis em aço inox AISI 304 para garantir o nivelamento nível de proteção IPX5

### Características Funcionais Gerais

- aquecimento por meio de elementos de aquecimento de filme espesso em contato direto com o fundo do tanque
- controle de temperatura através de 6 sondas no fundo do tanque, 1 sonda nas paredes, 1 sonda de núcleo com 3 pontos de leitura (5 opcionais)
- cozimento à pressão a 0,4 bar com eliminação automática do ar no recipiente de cozimento (para cozimento com vapor saturado) e condensação automática do vapor no final da cozimento, o que permite abrir a tampa de forma rápida e segura, sem dispersão do vapor no ambiente.
- cabeça de chuveiro integrada
- tomada 230V monofásica 16A
- sistema de elevação do cesto (acessório) com dois braços para enganchar na tampa e barra de elevação do cesto
- controle eletrônico por meio de teclado multifuncional com tela sensível ao toque 7" com mensagens claras e simples
- Conexão USB para baixar dados HACCP e atualizar o software

### Funções da placa do painel

- tela sensível ao toque capacitiva de 7"
- seleção de 4 modos de cozimento diferentes, com configuração de temperatura de trabalho
- configuração do tipo de cozimento, tempo de cozimento e função de elevação do cesto (se o acessório for selecionado)
- cozinhar no modo "Manual"
- cozinhar no modo "Programa"
- configuração de carga de água do tanque (quente até 60°C/frio) com medições automáticas de litros
- controle de inclinação e retorno (automático) do tanque de cozimento da tela sensível ao toque
- comando de abertura (automático) e fecho da tampa
- instruções passo a passo para abrir/fechar a tampa ao cozinhar sob pressão
- instruções passo a passo para a instalação do sistema de elevação de cestos
- configurações de idioma Tela sensível ao toque
- entrada de diferentes unidades de medida (°C/°F ; Litros/galões ; etc)

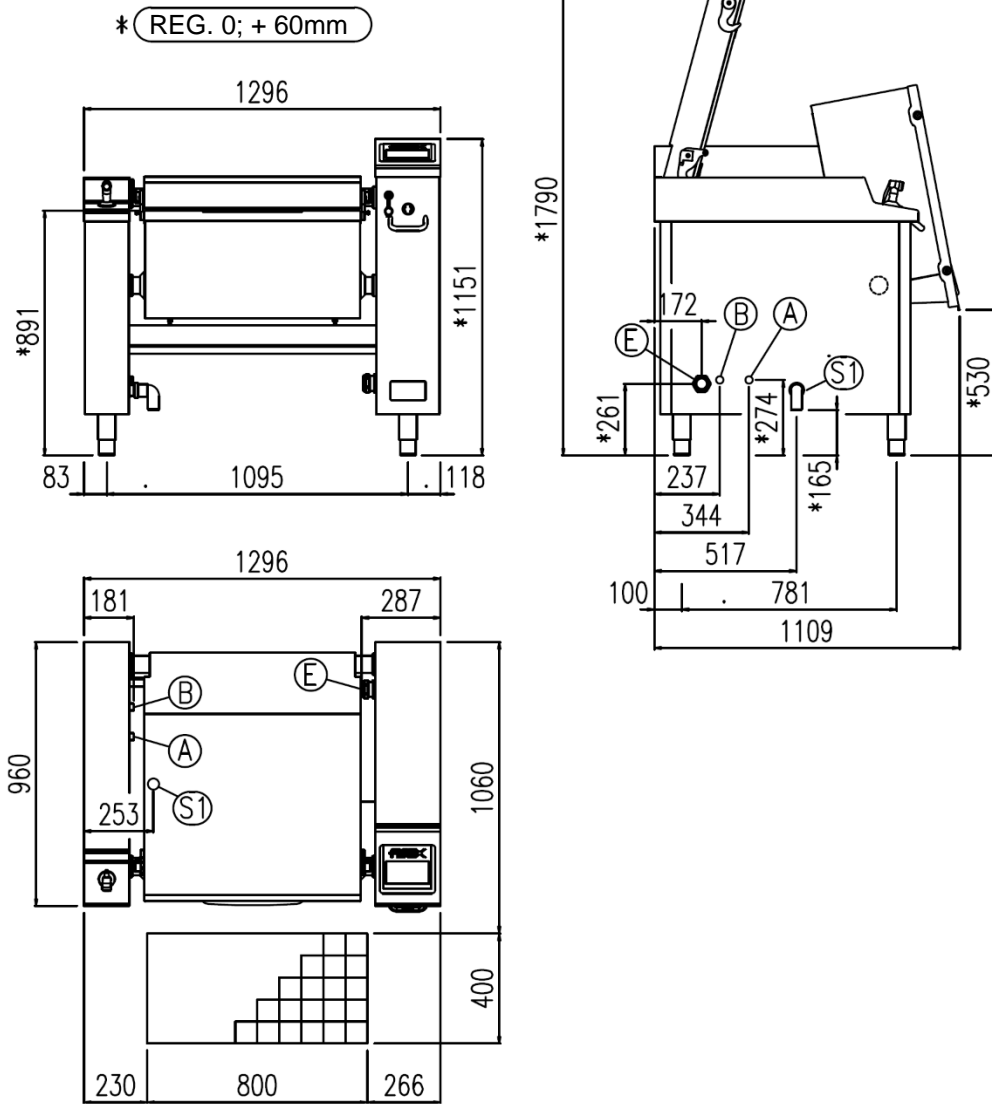
### Exibição/sinal

- exibir o tipo de cozimento, definir a temperatura, a temperatura da sonda e a pressão de cozimento.
- indicação visual de aquecimento em operação
- exibir o tempo até o final do ciclo
- tanque de exibição fora de posição para cozinhar
- aviso cíclico de limpeza do sistema de pressão
- autodiagnóstico

### Sistema de segurança

- botão de emergência
- bloqueio de aquecimento por excesso de temperatura com termostato de segurança rearmável manualmente
- interrupção de aquecimento durante a inclinação da embarcação
- válvula de segurança do sistema de pressão
- prevenção de abertura da tampa quando há pressão no tanque
- prevenção do carregamento de grandes quantidades de água
- prevenção de carregamento de água e uso da ducha quando o modo "fritar" estiver ativado

### Planejador



#### Dimensões pesos e capacidades

Largura	1296 mm	Largura da recipiente	660 mm	Capacidade	102 lt
Profundida	960 mm	Profundidade da	610 mm	Superfície do recipiente	40 dm <sup>2</sup>
Altura	1151 mm	Altura da recipiente	274 mm	Peso	330 kg

#### Conexão de Água

Pressão da água	150÷400 KPa	Entrada de água fria (B)	3/4"	Entrada de água	3/4"
Pressão de drenagem do condensado (S1)	40 mm				

#### Conexão elétrica

Tensão STD (E)	380-415V 3N ~ 50/60Hz	Energia elétrica	24,0 Kw	Corrente	42,0A
Tensão OPT (E)	220-240 V 3 ~ 50/60 Hz	Energia elétrica	24,0 Kw	Corrente	65,0A
Tensão OPT (E)	208V 3 ~ 50/60Hz	Energia elétrica	20,0 Kw	Corrente	58,0A